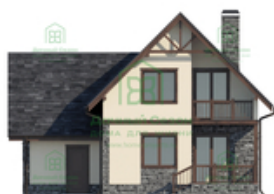


Проект дома Малага



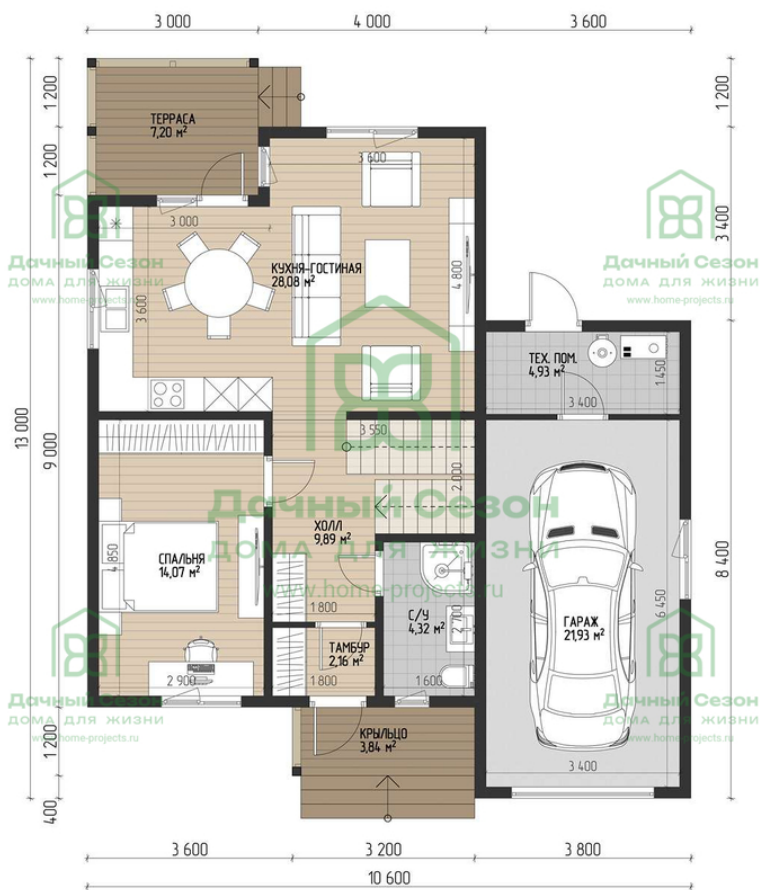
Цена:
42 990 руб./м2

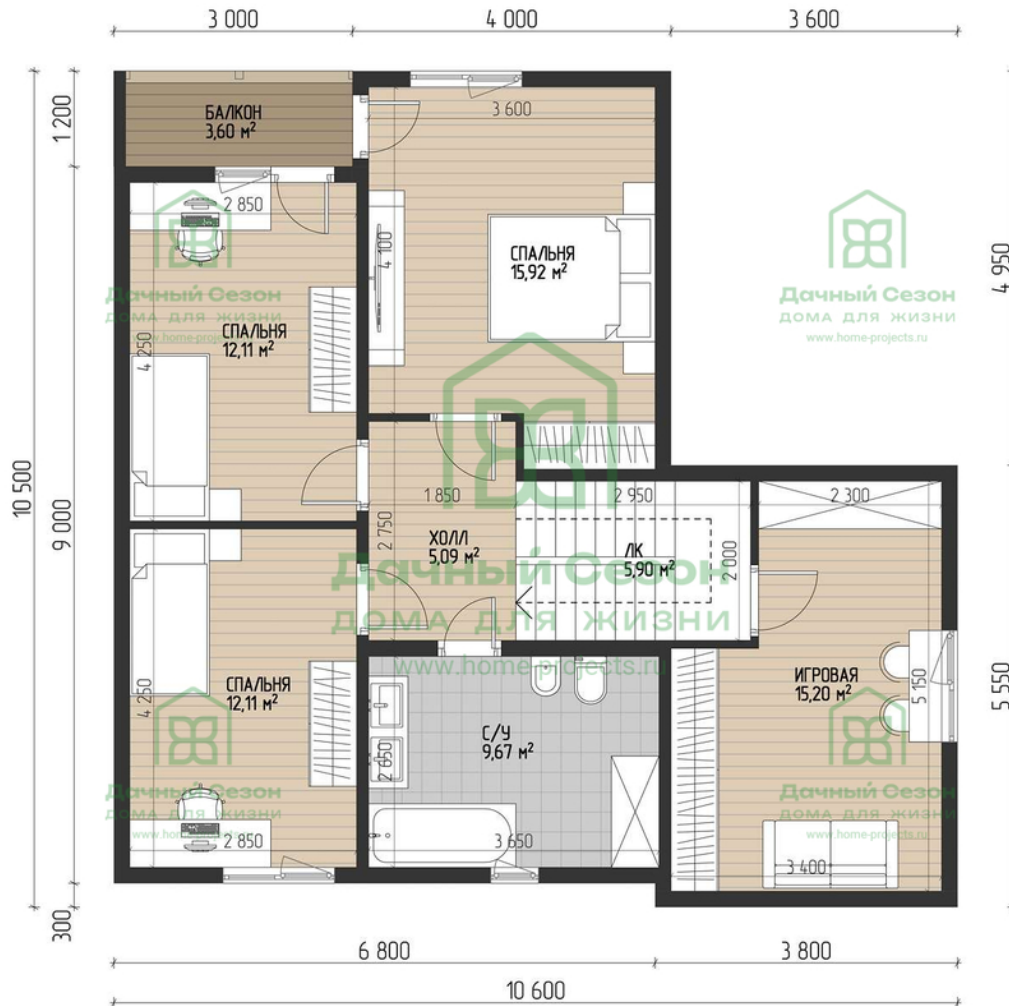
Размеры дома:
10.6x11.8 м

Общая площадь:
188 м2

Срок строительства:
от 40 дней

Надёжный подрядчик в строительстве *Вашего дома!*





Краткое описание

Каркасный дом под ключ с отделкой

- Прочный ЖБ фундамент
- Каркас из доски камерной сушки 45x145 мм – прочность и долговечность
- Утепление – стены 150 мм + пенофол фольгированный, пол и крыша 200 мм
- Фасад из имитации бруса – стильный внешний вид
- Внутренняя отделка – евровагонка или гипсокартон
- Полы – шпунтованная доска или фанера
- Окна Rehau Grazio 70 мм и входная дверь с терморазрывом
- Кровля – металлочерепица 0,5 мм, водосточная система, подшивка свесов

Для кого?

Для тех, кто хочет сразу готовый к проживанию каркасный дом с выполненной отделкой.



Подготовительные работы



- Разработка индивидуального проекта
- Подготовка комплекта документов для согласования в БТИ
- Предварительный выезд инженера на строительный объект
- Пробное бурение фундамента в 2-х точках



Фундамент

- Сваи железобетонные заводского изготовления, ГОСТ Р 19804-2012
- Размер ЖБ сваи 150x150x3000 мм
- Армирование 10 мм, бетон марки М300 В22,5)

- от 15 до 30 тонн вертикальной нагрузки на сваю
- Монтаж фундамента за 2 дня
- Двойная горизонтальная гидроизоляция: гидростеклоизол



Ввод коммуникаций

Ввод-вывод гильз под будущие коммуникации

Прокладка коммуникаций с разработкой и засыпкой грунта на глубине до 1,7 м:

- Канализационная труба (рыжая) $\square 110$ мм, длина 2 м – 4 шт.
- Угол 45° для канализационных труб – 4 шт.
- Утеплитель для канализационных труб «Энергофлекс» – 8 пог. м



Домокомплект



2,7 м, высота
1-го этажа

2,6 м, высота
2-го этажа

1,5 м, высота
аттиковой стены

Наружные стены (фасады)

- Стойки: строганная доска камерной сушки 45x145 мм
- Промежуточные раскосы: строганная доска камерной сушки 20x145 мм

Внутренние несущие стены и перегородки

- Внутренние несущие стены: стойки, промежуточные раскосы: строганная доска камерной сушки 45x145 мм
- Перегородки: стойки, промежуточные раскосы: строганная доска камерной сушки 45x95 мм

Цокольное перекрытие

- Балки усиленные: строганная доска камерной сушки 45x195 мм
- Обвязка: брус 150x200 мм / доска 50x150 мм
- Черновой пол: доска 25x150 (пошагово)

Межэтажные перекрытия

- Балки усиленные: строганная доска камерной сушки 45x195 мм, с расстоянием между балок не более 580 мм

- Обвязка: наборная балка 145x80 мм камерной сушки

Чердачное перекрытие

- Балки усиленные: строганная доска камерной сушки 45x195 мм с расстоянием между балок не более 580 мм.



Кровля



- Металлочерепица GRAND LINE, профиль CLASSIC, покрытие PE, толщина 0,5 мм/ Металлочерепица Металл-Профиль, профиль ЛАМОНТЕРРА/ЛАМОНТЕРРА X, покрытие PE, толщина 0,5 мм.
- Пластиковые софиты
- Пластиковая водосточная система

Стропильная система

- Стропила: строганная доска камерной сушки 45x195 с расстоянием между балок не более 580 мм
- Коньки, укосины, затяжки: строганная доска камерной сушки 45x195
- Контробрешётка: сухой брусок камерной сушки 40x40
- Обрешётка: троганная доска камерной сушки 21x96 с расстоянием между досками 350 мм
- Мауэрлат (обвязка под стропила): наборная балка 145x90 мм из строганной доски камерной сушки



Теплоизоляция и шумоизоляция



- Плитный базальтовый утеплитель UMATEX TERMO Light/UMATEX Smart XL/Rockwool ЛАЙТ БАТТС СКАНДИК, толщиной плит 100 мм и 50 мм
- Наружные стены - 150мм + пенофол фольгированный
- Внутренние несущие стены и перегородки - 100мм
- Пол первого этажа - 200мм
- Межэтажное перекрытие - 100 мм
- Чердачное перекрытие - 200 мм

- 2 *слой* Межкомнатные перегородки
- 4 *слоя* Чердачное перекрытие
- 3 *слоя* Наружные стены
- 4 *слоя* Полы первого этажа



Гидро-ветрозащита и пароизоляция

Гидро-ветрозащита:

- Внешний контур наружных стен
- Цокольные перекрытия по черновому полу
- гидроизоляция крыши

Пароизоляция:

- Наружные стены с внутренней стороны (с проклейкой швов лентой Delta)
- Внутренние стены с 2-х сторон (с проклейкой швов лентой Delta)
- Межэтажное перекрытие с 2-х сторон (с проклейкой швов лентой Delta)
- Цокольное перекрытие с внутренней стороны (с проклейкой швов лентой Delta)
- Чердачное перекрытие с внутренней стороны (с проклейкой швов лентой Delta).



Наружная отделка (фасады)



- Наружная отделка сухой обшивочной доской – «имитация бруса» – толщиной 16 мм
- Вертикальные направляющие для вент. фасада снаружи: строганный брус 40x40 камерной сушки
- Наружные углы: строганная доска камерной сушки 21x96 мм
- Внутренние углы, оконные проемы, дверные проемы, откосы на окна и двери: строганная доска камерной сушки 21x96 мм



Внутренняя отделка

Внутренние стены и перегородки

- Еуровагонка 12,5 мм
- Наружные углы: уголок наружный деревянный 50 мм
- Внутренние углы: уголок внутренний деревянный 25 мм
- Внутренние откосы: имитация бруса 16 мм
- Оконные и дверные проемы: уголок наружный деревянный 50 мм
- Санузлы и техническое помещение (котельная): еуровагонка 12,5 мм

Потолки

- Еуровагонка 12,5 мм
- Потолочный плинтус 25 мм
- Санузлы и техническое помещение (котельная): Еуровагонка 12,5 мм



Полы

- Половая шпунтованная доска 28 мм



- Монтаж полового плинтуса: плинтус половой деревянный 45 мм
- Санузлы и техническое помещение (котельная): половая шпунтованная доска 28 мм



Окна



- Оконные конструкции ПВХ Rehau Grazio, стандартных размеров. Толщина профиля 70 мм
- 2-х камерный стеклопакет (3 стекла), 5-ти камерный профиль (цвет белый)
- Ламинация окон (доп. опция)
- Поворотно-откидной механизм одной створки
- Противомоскитные сетки
- Фурнитура ROTO NX
- Отливы на окна: водоотлив металлический оцинкованный крашенный
- Подоконник ПВХ (цвет белый)



Двери

- Входная металлическая дверь с терморазрывом, (1 шт.) с антивандальным покрытием, молотковым напылением снаружи и декоративной МДФ-панелью изнутри, утепленная, с глазком и цилиндрическим замком. Производство Россия
- Одностворчатые межкомнатные двери с покрытием ПВХ пленкой; с установкой петель, замков и ручек





Межэтажная лестница

- Технологическая (временная) одномаршевая лестница из доски 50x150 мм (± 10 мм) естественной влажности



Поэтапная оплата

- 5% - при подписании договора
- 19% - после подписания Паспорта проекта
- 30% - после монтажа фундамента
- 20% - после начала монтажа несущих стен строения
- 15% - после начала монтажа стропильной системы
- 8% - после начала монтажа кровельной системы
- 3% - после подписания акта сдачи-приемки общестроительных работ



Доставка

- 100 км от МКАД (КАД) бесплатно
- Погрузка строительного и бытового мусора с участка в контейнер Заказчика



Гарантия

10 лет гарантии



Дачный Сезон
ДОМА ДЛЯ ЖИЗНИ

☎ +7 (499) 650-50-18
+7 (812) 603-92-62
✉ ds@home-projects.ru
🌐 www.home-projects.ru

Адрес офиса:
г. Москва, ул. Нижняя Красносельская д.40/12
г. Санкт-Петербург Литейный пр-т. 26, офис 415

Надёжный подрядчик в строительстве *Вашего дома!*