

Проект дома Ариана

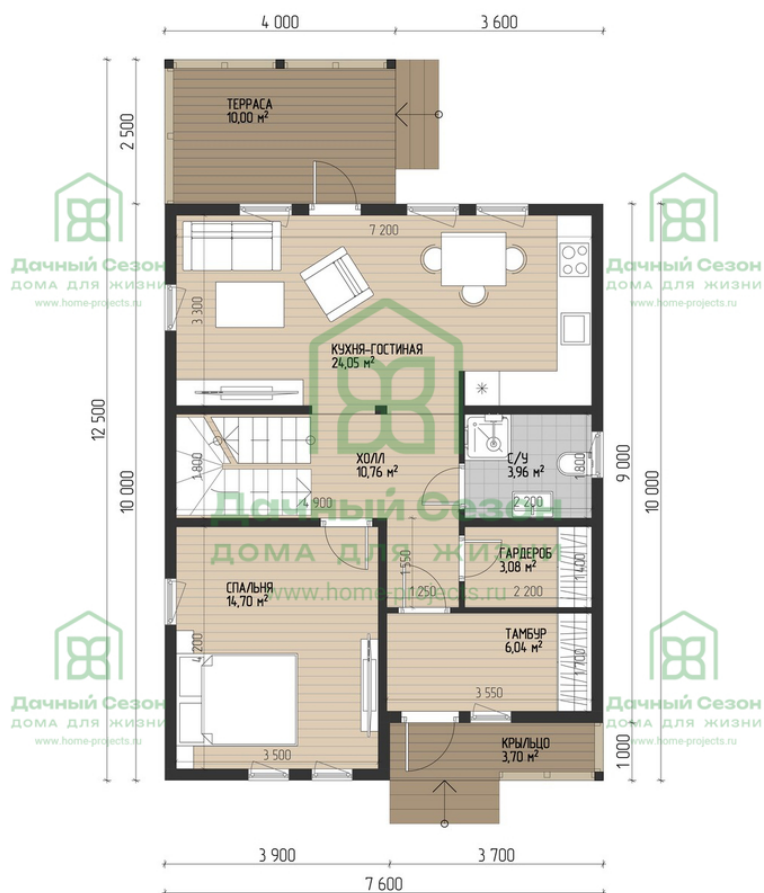


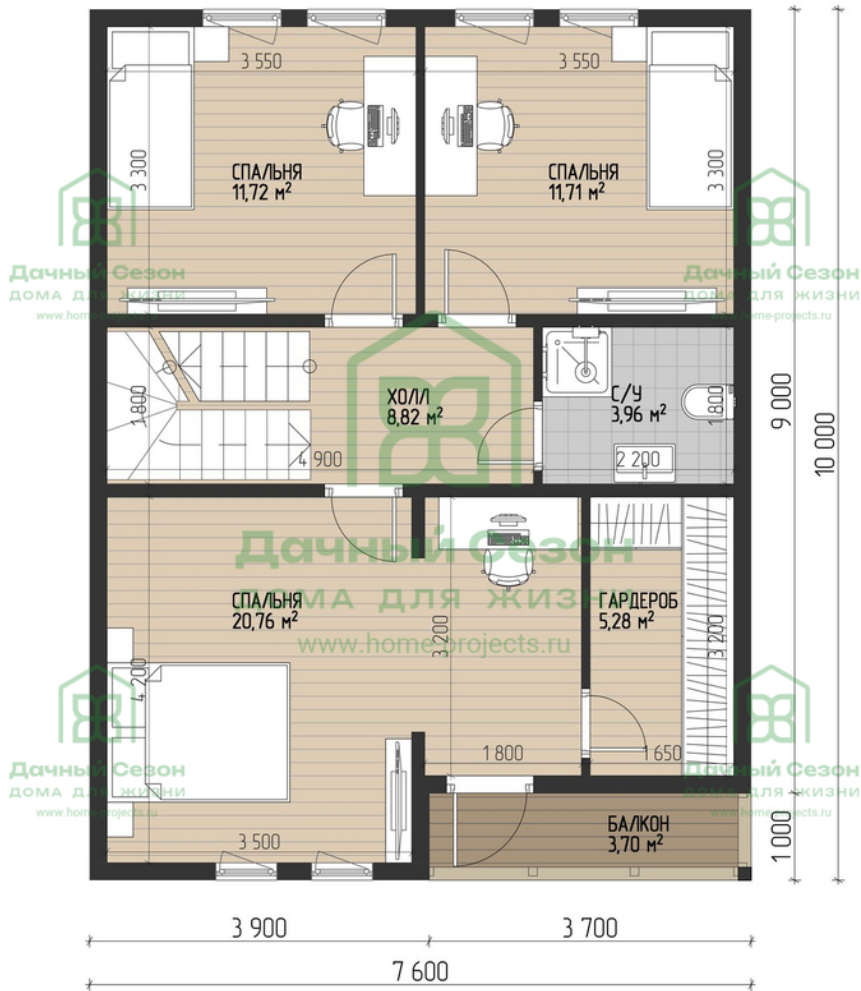
Цена:
49 340 руб./м2

Размеры дома:
7.6x10 м

Общая площадь:
145 м2

Срок строительства:
от дней





Краткое описание

Дом из поризованной керамики с черновой отделкой White Box

- Прочный монолитный фундамент – утеплённая ж/б плита или свайно-ростверковый фундамент
- Стены из поризованных керамических блоков (380x219x250 мм) – прочные и энергоэффективные
- Межэтажные перекрытия – многопустотные железобетонные плиты ПБ 220
- Полы с утеплением и стяжкой – 100 мм ЭППС + полусухая стяжка 70 мм
- Стены выровнены и оштукатурены – механизированная гипсовая и цементно-песчаная штукатурка
- Окна Rehau Grazio 70 мм и входная дверь с терморазрывом
- Кровля – металлочерепица 0,5 мм, защита от осадков

Для кого?

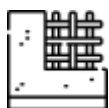
Для тех, кто хочет энергоэффективный дом из поризованной керамики с подготовленной основой под чистовую отделку.



Подготовительные работы



- Разработка индивидуального проекта
- Подготовка комплекта документов для согласования в БТИ
- Предварительный выезд инженера на строительный объект
- Пробное бурение фундамента в 2-х точках



Фундамент

Забивные ЖБ сваи с армированным ростверком

- Сваи железобетонные заводского изготовления, ГОСТ Р 19804-2012
- Размер ЖБ сваи 200x200x3000 мм
- Армирование 10 мм, бетон свай марки М300 (В22,5)
- Армированный бетонный ростверк с сечением 400(Ш)х600(В) мм
- Песчаная подушка
- Высокопрочная арматура d12 мм класса АIII (армирование ростверка)
- Бетон заводского изготовления, марки М300 (В22,5)



Ввод коммуникаций

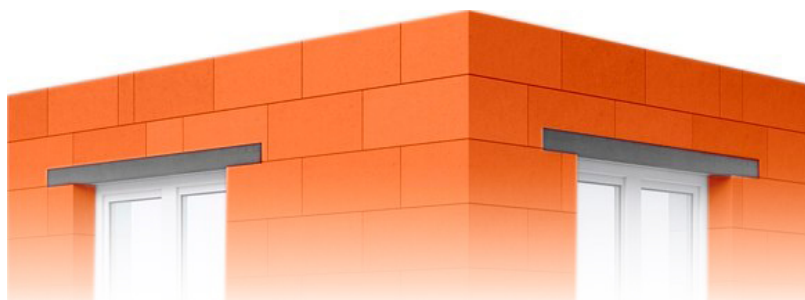
Ввод-вывод гильз под будущие коммуникации

Прокладка коммуникаций с разработкой и засыпкой грунта на глубине до 1,7 м:

- Канализационная труба (рыжая) 110 мм, длина 2 м – 4 шт.
- Угол 45° для канализационных труб – 4 шт.
- Утеплитель для канализационных труб «Энергофлекс» – 8 пог. м

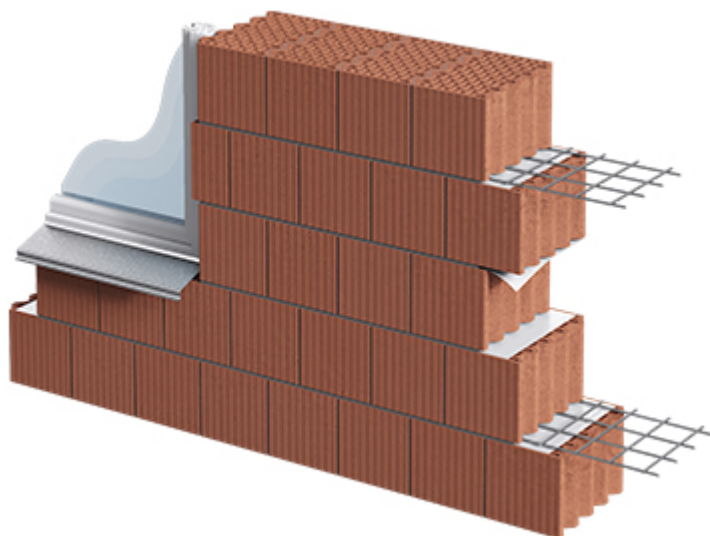


Домокомплект



3 м, высота
1-го этажа

2,75 м, высота
2-го этажа



Наружные стены (фасады)

- Наружные несущие стены из керамических поризованных блоков, шириной 380 мм
- Кладка блоков осуществляется на «теплый раствор», монтаж оконных и дверных перемычек в соответствии с проектом (сборные железобетонные / из металлического уголка)
- Армопояс под мауэрлат кирпич строительный полнотелый красный М-150

Внутренние несущие стены и перегородки

- Внутренние несущие стены: Блок керамический поризованный (ШхВхД) 120х219х500 мм / кирпич строительный красный М-150 (ШхВхД) 120х65х250 мм (по усмотрению Подрядчика)

Цокольное перекрытие

- Многопустотные железобетонные плиты ПБ 220 с перевязкой плит арматурой (без заполнения стыков между плитами)

Межэтажные перекрытия

- Многопустотные железобетонные плиты ПБ 220 с перевязкой плит арматурой (без заполнения стыков между плитами)

Чердачное перекрытие

- Балки усиленные (безопорный пролет не более 4000 мм): строганная доска камерной сушки 45x195 мм (± 10 мм) (влажность 14-18%), с расстоянием между балок не более 580 мм.



Кровля



- Стропила: строганная доска камерной сушки 45x195 (± 10 мм) (влажность 14-18%) с расстоянием между балок не более 580 мм
- Коньки, укосины, затяжки: троганная доска камерной сушки 45x195 (± 10 мм) (влажность 14-18%)
- Контробрешётка: сухой брусок камерной сушки 40x40 (± 10 мм) (влажность 14-18%)
- Обрешётка: строганная доска камерной сушки 21x96 (± 10 мм) (влажность 14-18%) с шагом не более 350 мм
- Мауэрлат (обвязка под стропила): сухой строганный брус 145x145 (± 30 мм) (влажность 14-18%)
- Металлочерепица GRAND LINE, профиль CLASSIC, покрытие Satin, толщина 0,5 мм/ Металлочерепица Металл-Профиль, профиль ЛАМОНТЕРРА/ЛАМОНТЕРРА X, покрытие Norman MP, толщина 0,5 мм.



Дачный Сезон
ДОМА ДЛЯ ЖИЗНИ

☎ +7 (499) 650-50-18
+7 (812) 603-92-62
✉ ds@home-projects.ru
🌐 www.home-projects.ru

Адрес офиса:
г. Москва, ул. Нижняя Красносельская д.40/12
г. Санкт-Петербург Литейный пр-т. 26, офис 415

Надёжный подрядчик в строительстве *Вашего дома!*



Теплоизоляция и шумоизоляция



- Плитный базальтовый утеплитель Paroc EXTRA/Paroc EXTRA light или Rockwool ЛАЙТ БАТТС СКАНДИК: толщиной плит 100 мм и 50 мм
- Чердачное перекрытие - 200 мм



Гидро-ветрозащита и пароизоляция

Гидро-ветрозащита:

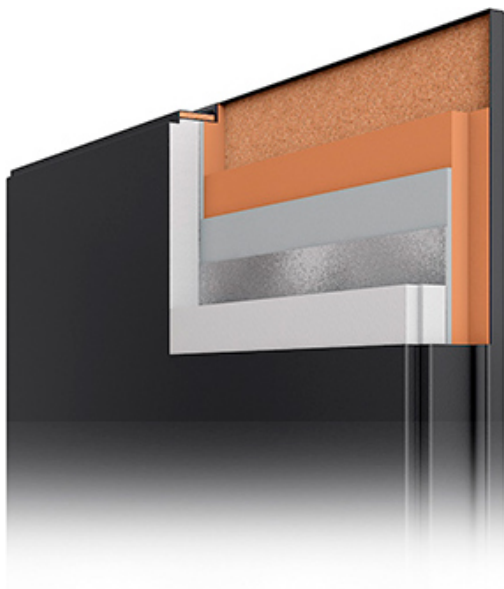
- Гидроизоляция крыши

Пароизоляция:

- Чердачное перекрытие с внутренней стороны (с проклейкой швов лентой Delta).



Двери



- Входная металлическая дверь с терморазрывом, (1 шт.) с антивандальным покрытием, молотковым напылением снаружи и декоративной МДФ-панелью изнутри, утеплённая, с глазком и цилиндрическим замком. Производство Россия



Окна



- Оконные конструкции ПВХ RENAU Grazio, стандартных размеров. Толщина профиля 70 мм
- 2-х камерный стеклопакет (3 стекла), 5-ти камерный профиль (цвет белый), противомоскитные сетки
- Ламинация окон (доп. опция)
- Поворотно-откидной механизм одной створки
- Противомоскитные сетки
- Фурнитура: ROTO NX



Межэтажная лестница

- Технологическая (временная) одномаршевая лестница из доски 50x150 мм (± 10 мм) естественной влажности



Поэтапная оплата

- 5% - при подписании договора
- 27% - после подписания паспорта проекта
- 45% - после монтажа фундамента
- 15% - после монтажа несущих стен
- 5% - после монтажа стропильной системы
- 3% - после подписания акта сдачи-приемки общестроительных работ



Доставка

- 100 км от МКАД (КАД) бесплатно
- Погрузка строительного и бытового мусора с участка в контейнер Заказчика

Керамика

5 лет гарантии



Гарантия

5 лет гарантии